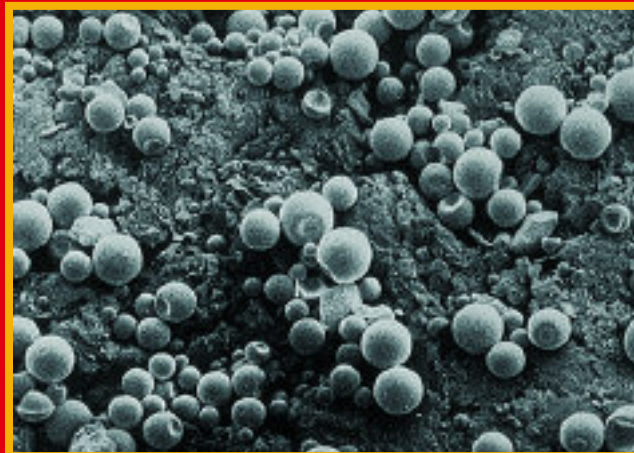


# DEMAND<sup>®</sup> 2,5 CS

INSETICIDA MICROCAP

**Inseticida piretróide microencapsulado que reúne a eficiência de um pó molhável com a conveniência de um produto líquido.**

- A melhor solução microencapsulada para o controle de pragas
- Recomendado pela Organização Mundial da Saúde (OMS)
- Ideal para tratamento de perímetro



microcápsulas de DEMAND 2,5 atuando na superfície



DEMAND 2,5 CS é uma revolucionária e inovadora formulação inseticida, em suspensão aquosa microencapsulada, que promove maior controle de pragas rasteiras e voadoras, reunindo a eficiência e o efeito residual com a conveniência de um produto líquido.

## ALTA TECNOLOGIA

DEMAND 2,5 CS contém o ingrediente ativo lambdacialotrina, um poderoso piretróide de terceira geração, encapsulado em uma membrana especial e disperso em uma suspensão aquosa.

DEMAND 2,5 CS é patente da Syngenta e foi desenvolvido especialmente para os controladores de pragas profissionais mais exigentes em qualidade e segurança.

## EFEITO RESIDUAL

O fato de o ingrediente ativo do DEMAND 2,5 CS estar protegido dentro de microcápsulas faz com que a sua decomposição no ambiente ocorra mais lentamente, aumentando assim a resistência e a persistência do produto, especialmente sobre superfícies mais agressivas e porosas.

DEMAND 2,5 CS também é eficiente em condições úmidas, garantindo o melhor resultado e poder residual do produto quando comparado com outros inseticidas.

## SEGURANÇA

A encapsulação do ingrediente ativo serve para minimizar os riscos de exposição do aplicador ao produto.

DEMAND 2,5 CS não mancha e não tem cheiro, podendo ser usado em áreas críticas e difíceis.

## RENDIMENTO E ECONOMIA

DEMAND 2,5 CS é adequado para uso efetivo em baixas concentrações e é econômico porque garante um controle de longa duração, reduzindo assim o número e o alto custo das reaplicações.

# DEMAND<sup>®</sup> 2,5 CS

I N S E T I C I D A M I C R O C A P

**Nome comercial:** DEMAND 2,5 CS

**Nome comum:** Lambdacialotrina

**Classe:** inseticida piretróide microencapsulado

**Registro no Ministério da Saúde:** 3.0119.6626

**AUP:** 2444/2003

**Formulação:** suspensão aquosa contendo o ingrediente ativo dentro de microcápsulas de lenta liberação (formulação patenteada da Syngenta).

**Composição química:** alfa-ciano-3-fenoxibenzil-3-(2-cloro-3,3,3-trifluoro-prop-1 enil)-2,2-dimetil-ciclopropano carboxilato-1:1{(Z)-(-1R,3R),S-este e (Z)-(1S,3S), R-e

**Proporção:**

Lambda-cyhalothrin.....2,5% p/v (25 g/L)

Ingredientes inertes.....97,5% p/v (975 g/L)

**Características físicas:** é fotoestável, não apresenta odor, não mancha e não é corrosivo.

**Solubilidade:** solúvel em água, formando uma suspensão.

**Modo de ação:** por contato e ingestão.

**Pressão de vapor:** 200 nPa a 20 graus centígrados. A formulação não apresenta emissão de gases.

**Compatibilidade:** compatível com a maioria dos inseticidas.

**Mistura com outros produtos:** para casos em que um elevado efeito desalojante e knockdown sejam necessários, DEMAND 2,5 CS pode ser usado em combinação com outro produto ou ser aplicado logo após a utilização de um agente desalojante e/ou knockdown. Devido a sua formulação microencapsulada, DEMAND 2,5 CS pode, às vezes, não agir tão rapidamente quanto os outros inseticidas de vida mais curta. O ideal é realizar a mistura no momento da aplicação e colocar DEMAND 2,5 CS sempre por último.

**Apresentação:** caixa de 6 litros (6 frascos autodosadores de 1 litro cada).

## Instruções de uso

DEMAND 2,5 CS possui formulação aquosa microencapsulada, portanto deverá ser diluído somente em água e aplicado com pulverizadores manuais ou motorizados e atomizadores nas doses indicadas na tabela abaixo:

Alvos biológicos	Dose de DEMAND 2,5 CS	
	Áreas internas mL/ litro de água	Áreas externas mL/ litro de água
Insetos rasteiros: baratas, formigas e pulgas	10	20
Insetos voadores: mosquitos e moscas	10	20
Escorpiões e aranhas	30	30

Agite bem antes de usar.

## APLICAÇÃO RESIDUAL

### CONTROLE DE MOSQUITOS, MOSCAS, BARATAS, PULGAS E FORMIGAS

**Áreas internas:** diluir 100 mL de DEMAND 2,5 CS em 10L de água e aplicar, uniformemente, onde as pragas ocorrem, pousam e se escondem. No controle de mosquitos e moscas, aplicar uniformemente nas paredes, janelas, portas e demais superfícies onde os insetos pousam.

**Áreas externas:** diluir 200 mL de DEMAND 2,5 CS em 10 L de água e aplicar uniformemente onde as pragas ocorrem, pousam e se escondem.

**Antes de usar 'DEMAND 2,5 CS', leia sempre as instruções do rótulo e da ficha técnica.**

**CONTROLE DE ARANHAS E ESCORPIÕES:** diluir 300 mL de DEMAND 2,5 CS em 10L de água e aplicar uniformemente onde as pragas ocorrem e se escondem, formando uma barreira protetora no piso e paredes ao redor da edificação, principalmente nos locais escuros e úmidos tais como frestas, pilhas de tijolos, madeira e entulhos.

## Vantagens de uso

- Formulação inovadora e estável, não cristaliza e é compatível com diversos inseticidas.
- É altamente ativo contra uma grande variedade de pragas, incluindo escorpiões e aranhas, e também no tratamento de perímetro.
- Controle eficiente com um longo efeito residual em superfícies agressivas. Baixa toxicidade, sendo portanto o produto ideal para o controle de pragas em áreas internas e críticas.
- É econômico, pois além de ser efetivo em baixas concentrações, reduz o número de reaplicações.
- Não apresenta odor, não mancha e não corrói.
- Produto líquido, apresentado em embalagem autodosadora que proporciona maior flexibilidade na dosagem.
- Biodegradável.

## Informações para uso médico

- Grupo químico: Piretrinas e Piretróides
- Nome comum: LAMBDA-CYHALOTRIN
- Ação tóxica: distúrbios sensoriais cutâneos, hipersensibilidade, neurite periférica
- Antídoto e tratamento: anti-histamínicos e tratamento sintomático

## Impacto ambiental

- A lambdacialotrina é degradada com facilidade e rapidez no solo e na água dos rios (biodegradável).
- É tóxica para peixes e abelhas.

## Toxicologia

- DL 50 aguda oral (mg/kg): > 5.000 (ratos machos e fêmeas).
- DL 50 aguda dermal (mg/kg): > 4.000 (ratos machos e fêmeas).
- Apresenta baixo risco de sensibilização dérmica e irritação das mucosas.
- A lambdacialotrina não é mutagênica e nem carcinogênica.
- Não possui nenhum efeito no aparelho reprodutor e não é teratogênica.
- O composto é excretado rapidamente e não se acumula no organismo.

## Precauções

- Durante a manipulação e preparação da calda ou aplicação, usar macacão com mangas compridas, botas, luvas de borracha e máscara facial.
- Em caso de contato direto com o produto, lavar a parte atingida com água corrente em abundância.
- Guardar o produto longe do alcance de crianças e animais.
- Em caso de intoxicação, procurar logo um médico e levar a embalagem do produto.
- Não comer, não beber nem fumar durante a aplicação.
- Não aplicar sobre alimentos, utensílios de cozinha, plantas ou aquários.
- No caso de ingestão NÃO induzir vômito.
- Não permitir a presença de pessoas ou animais nos locais tratados até a completa secagem da aplicação.
- No tocante ao descarte de embalagens, seguir as recomendações do órgão municipal, estadual ou federal competente.
- Antes de descartar a embalagem vazia, realizar a tríplex lavagem: colocar água limpa, tampar e agitar vigorosamente por cerca de 30 segundos.
- Repetir esta operação pelo menos 3 vezes, aproveitando a água da lavagem para preparo de calda inseticida.

